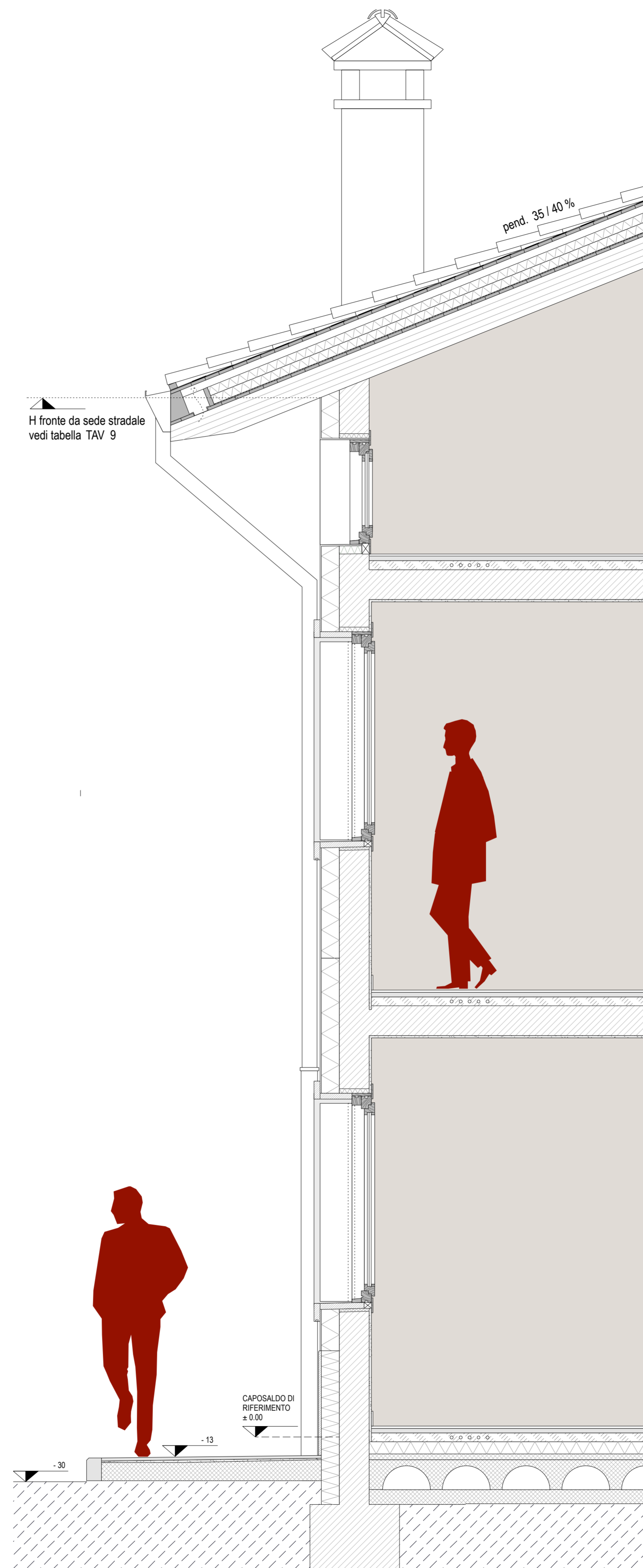


PROSPETTO FRONTE STRADA scala 1 / 20



SEZIONE FRONTE STRADA scala 1 / 20

LA MELAGRANA srl

TRONCO Flavia

VARASCHIN Roberto

VARASCHIN Stephen Clifford

<b>12</b>	COMUNE DI RIVIGNANO TEOR PROVINCIA DI UDINE	
	PIANO ATTUATIVO COMUNALE DI RECUPERO DEL COMPLESSO IMMOBILIARE DENOMINATO "CASA DELL'AMMINISTRAZIONE" IN LOC. CAMPOMOLLE	
SEZIONE		scala 1 : 20
PROSPETTO		scala 1 : 20
ABACO ELEMENTI COSTRUTTIVI		
STUDIO DI ARCHITETTURA SIEGA Progettista : arch. Piero Siega Collaboratori : arch. Alessia Dorigo		Data 30 sett 2015 REV 12 nov 2015
Artegna UD - Via Villa 120/1 cf. SGI PRI 57110 D962J - p. IVA: 01876290303 tel/fax : 0432 977178 sito web : www.pierosiegaarchitetto.it		email : studio@piero-siega.it piero.siega@archiworldpec.it